



Catálogo de Placas

Aço

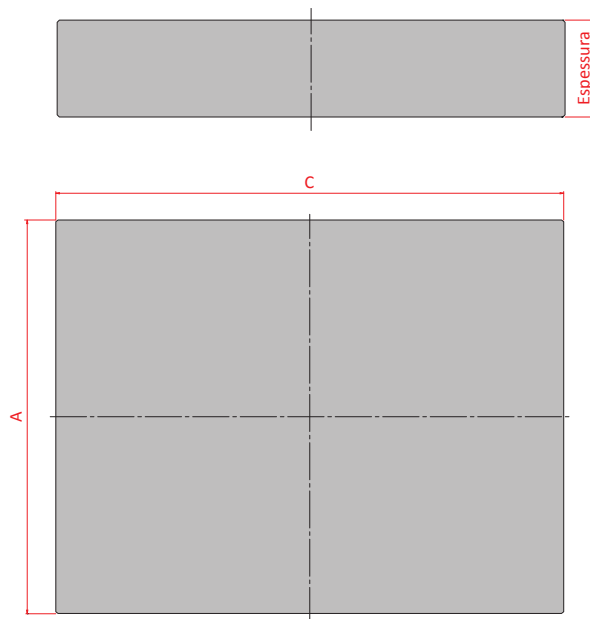
As placas podem ser fornecidas com as seguintes opções de aço:

- **Aço 1:** Corresponde ao aço SAE 1045 (DIN 1.1730) de fácil usinabilidade.
- **Aço 3:** Corresponde ao aço P20. Fornecido com dureza de 28 a 34 HRC, é de excelente usinabilidade.
- Outros tipos de aços poderão ser fornecidos mediante prévia consulta.

Condições de Fornecimento

As placas serão fornecidas com as laterais esquadrejadas e as faces retificadas com duas opções de acabamento:

- **Retífica Blanchard:** tolerância na espessura de +0,15/+0,30mm.
- **Retífica Tangencial:** tolerância na espessura de +0,05/+0,15mm.



Dimensões		Espessuras														
A	C	9	12	17	22	27	36	46	56	66	76	96	116	136	156	196
90	156	█		█												
90	196	█		█												
90	246			█												
108	246		█	█												
108	296		█	█												
108	346			█	█											
108	396			█	█	█										
118	196		█	█												
150	396			█	█											
156	156					█	█	█	█	█						
156	196					█	█	█	█	█						
156	246					█	█	█	█	█						
158	246		█	█												
158	296		█	█												
158	346			█	█											
158	446			█	█											
158	496			█	█											
196	196					█	█	█	█	█	█					
196	246					█	█	█	█	█	█					
196	296					█	█	█	█	█	█					
196	346					█	█	█	█	█	█					
196	396					█	█	█	█	█	█					
200	396			█	█											
206	156					█	█									
206	196					█	█									
208	296		█	█												
208	346			█	█											
208	446			█	█											
208	496			█	█											
218	396			█	█											
218	446			█	█											
218	496			█	█											
218	546					█	█									
218	596					█	█									
246	246						█	█	█	█	█	█				
246	296						█	█	█	█	█	█				
246	346						█	█	█	█	█	█				
246	396						█	█	█	█	█	█				
246	446						█	█	█	█	█	█				
246	496						█	█	█	█	█	█				
258	346			█	█											
268	396			█	█											
268	446			█	█											
268	496					█	█									
268	546			█	█											
268	596					█	█									
296	296						█	█	█	█	█	█				
296	346						█	█	█	█	█	█				
296	396						█	█	█	█	█	█				
296	446						█	█	█	█	█	█				
296	496						█	█	█	█	█	█				

Dimensões		Espessuras														
A	C	9	12	17	22	27	36	46	56	66	76	96	116	136	156	196
318	446			■		■										
318	496				■	■										
318	546					■										
318	596				■	■										
318	696					■	■									
324	796					■	■									
346	346						■	■	■	■	■	■	■			
346	396							■	■	■	■	■	■			
346	446								■	■	■	■	■			
346	496									■	■	■	■			
346	546										■	■	■			
346	596											■	■			
368	496					■	■									
368	546					■	■									
368	596					■	■									
368	696					■	■									
374	796					■	■									
374	896					■	■									
396	396						■	■	■	■	■	■	■			
396	446							■	■	■	■	■	■			
396	496								■	■	■	■	■			
396	546									■	■	■	■			
396	596										■	■	■			
418	546					■	■									
418	596					■	■									
418	696					■	■									
424	696					■	■									
424	796					■	■									
424	896					■	■									
446	446						■	■	■	■	■	■	■			
446	496							■	■	■	■	■	■			
446	546								■	■	■	■	■			
446	596									■	■	■	■			
446	696										■	■	■			
468	596					■	■									
496	496						■	■	■	■	■	■	■			
496	546							■	■	■	■	■	■			
496	596								■	■	■	■	■			
496	696									■	■	■	■			
496	796								■	■	■	■	■			
524	696					■	■									
524	796					■	■									
524	896					■	■									
524	996					■	■									
546	546						■	■	■	■	■	■	■			
546	596							■	■	■	■	■	■			
546	646								■	■	■	■	■			
546	696									■	■	■	■			
546	796										■	■	■			
546	896											■	■			
596	596						■	■	■	■	■	■	■			
596	646							■	■	■	■	■	■			
596	696								■	■	■	■	■			
596	796									■	■	■	■			
596	896										■	■	■			
646	796									■	■	■	■			
646	896										■	■	■			
696	696											■	■			
696	796												■	■		
696	896													■	■	
696	996														■	■
796	796									■	■	■	■			
796	896										■	■	■			
796	996											■	■			

- Itens disponíveis somente na opção Aço 1 (SAE 1045).
- Itens disponíveis nas opções Aço 1 (SAE 1045) e Aço 3 (P20).

Para Solicitar Orçamento:

Especifique a espessura, as dimensões A (largura) e C (comprimento), o tipo de material e o acabamento da placa.

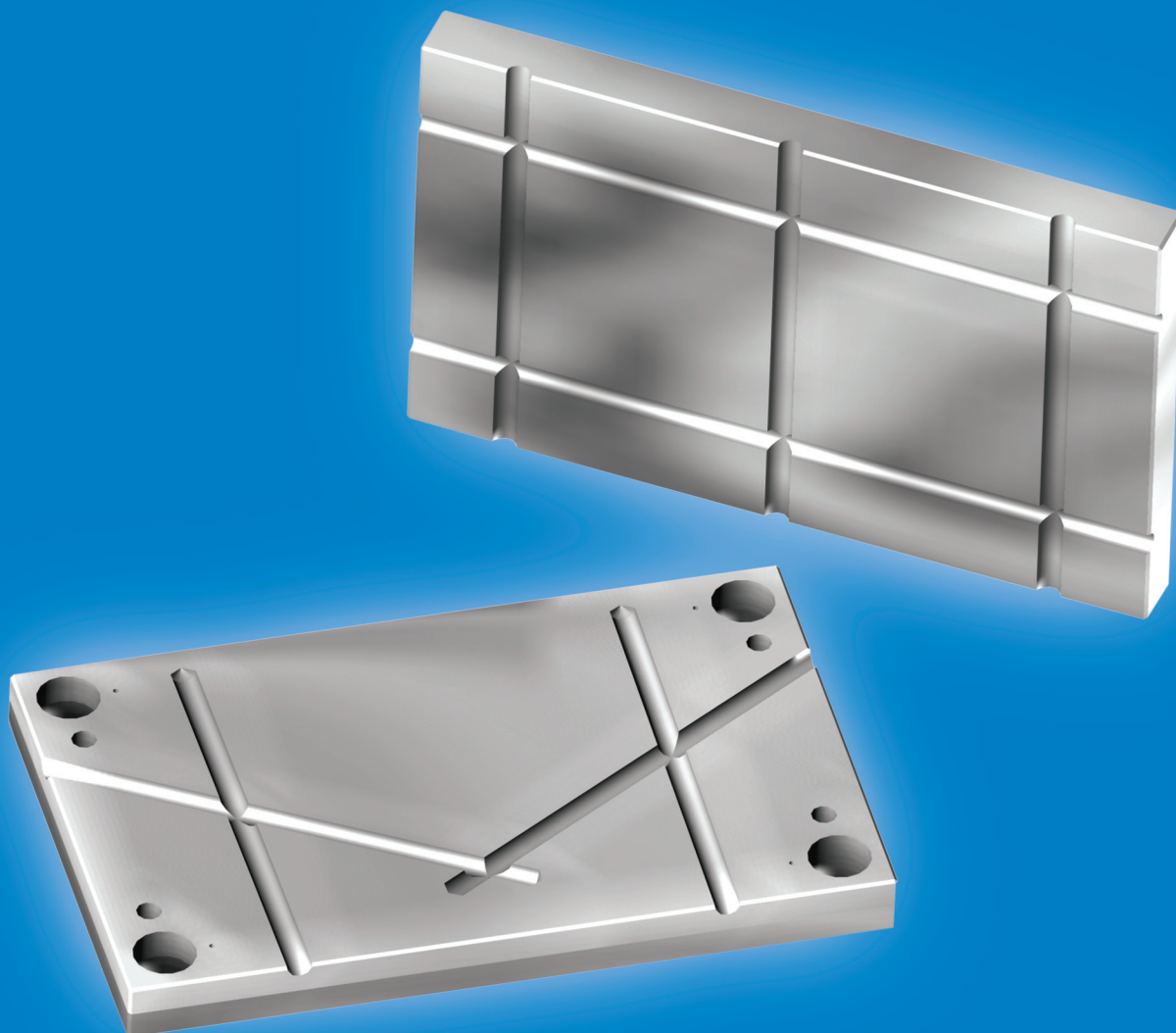
Exemplo:

Espessura	A	C	Aço	Acabamento	46 x 246 x 296 / Aço 1 / Acabamento Blanchard
46mm	246mm	296mm	1	Blanchard	

A Polimold não te dá furo ...

... a não ser que você solicite.

Usinagem de Furação Profunda



- *Velocidade de execução*
- *Desvio mínimo*
- *Furo com precisão*

A POLIMOLD RESERVA-SE O DIREITO DE EFETUAR ALTERAÇÕES DE CARACTERÍSTICAS, ILUSTRAÇÕES, ESPECIFICAÇÕES TÉCNICAS E DIMENSÕES A QUALQUER MOMENTO E SEM PRÉVIO AVISO.